

LIVRET D'ACCOMPAGNEMENT

Des Enfants / Ados

(Professionnels du territoire de la CPTS H3VE)

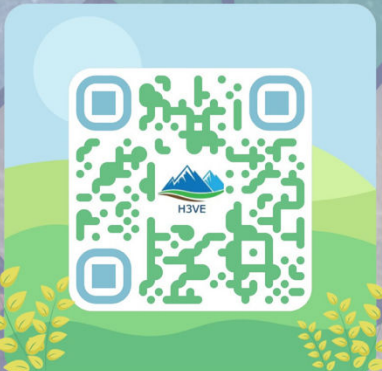


- MDPH (Maison Départementale des Personnes Handicapées)
- PMI (Protection Maternelle et Infantile)
- CMP (Centre Médico-Psychologique)
- ** ULIS collège Puget-Théniers

- MDA (Maison de l'Autonomie)
- PMI (Protection Maternelle et Infantile)
- CMP (Centre Médico-Psychologique)

Légende

- Pédiatre
- Orthophoniste
- Psychomotricienne
- Psychologue
- Educatrice Spécialisée
- Thérapeute
- Dispositif ULIS*
(Unité Locale d'Inclusion Scolaire)
- Centre socio-culturel



SCAN ME

PREAMBULE

Ce livret s'adresse aux proches-aidants, familles mais aussi aux enseignants ;

POUR informer les familles concernant les ressources du territoire en faveur du développement des enfants.

POUR que chacune puisse bénéficier, en cas de besoin, d'un accompagnement au niveau des démarches, des soins, du lien social.

POUR donner des éléments de compréhension et des repères concernant le développement des enfants.

Ce livret est à titre informatif et vise à améliorer l'accompagnement des enfants et adolescents du territoire de la CPTS H3VE (Communauté Professionnelle de Santé de la Haute Vallée du Var, de la Vaire et de l'Estéron)

Vous vivez dans un territoire précis, vous êtes parents, proches ou responsable d'enfants et vous avez des questions.

Ce livret vous indique les lieux et les personnes pouvant vous accompagner ou vous aider à trouver des solutions.





ACCOMPAGNEMENT DES DROITS ET DEMARCHES

ÉTAPE 1



Un professionnel de la petite enfance à un doute sur le développement d'un enfant ou les parents sont inquiets pour le développement de leur enfant. Ils remplissent ensemble une des grilles d'observations par âge dans les pages suivantes de ce « livret d'observations partagées ».

ÉTAPE 2



Avec ce livret, la famille se rend chez son médecin généraliste ou pédiatre pour une consultation. Le médecin analyse le développement de l'enfant avec le livret et avec les parents. **Cette consultation est prise en charge par l'Assurance Maladie.**



Le médecin analyse le développement de l'enfant avec les parents.

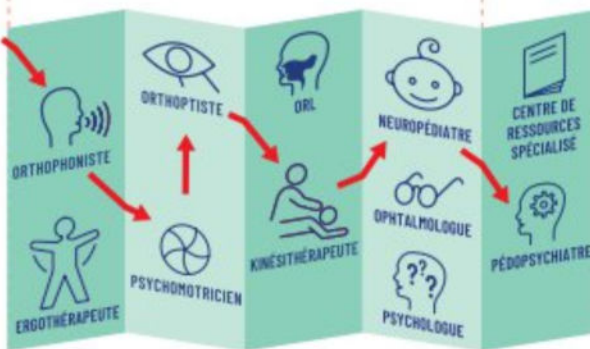
ÉTAPE 3

> LIEN



S'il y a un écart de développement inhabituel, **le médecin oriente la famille vers un dispositif de prise en charge de l'enfant.**

> COORDINATION



Un coordinateur organise le parcours sur-mesure de l'enfant :

- > Rendez-vous avec les professionnels et les structures spécialisées,
- > Bilans et interventions,
- > Aide de la famille dans sa gestion administrative et personnelle.



Prise de RDV pour la famille



À la charge des parents



Soutien psychologique



Guidance parentale

> DIAGNOSTIC

Diagnostic et préconisations pour le futur parcours de l'enfant



Si nécessaire, aide à la constitution d'un dossier auprès d'une maison départementale des personnes handicapées (MDPH)

<https://handicap.gouv.fr/>:

- Livret de repérage précoce parents et professionnels de la petite enfance (à remplir avec un médecin) pour les enfants de 0 à 6 ans
- Livret de repérage des enfants de 7 à 12 ans

CPTSH3VE

Communauté Professionnelle Territoriale de Santé
Haute Vallée du Var, de la Vaire et de l'Estéron



- **MDA / MDPH**

Maison de l'Autonomie / Maison Départementale des Personnes Handicapées

Missions

- Accompagne au quotidien les personnes en situation de handicap et leur entourage
- Exerce une mission d'accueil, d'information, d'accompagnement et de conseil des personnes handicapées et de leur famille ainsi que de sensibilisation de tous les citoyens au handicap
- Evalue la situation de handicap de la personne et ses conséquences dans la vie quotidienne pour proposer, si besoin, des mesures de compensation

MDA Var Esteron

✉ 4 Place de Gaulle

06260 Puget-Théniers

✉ Centre social de l'EPI, Guillaumes

Vendredi matin de 10h à 12h

☎ 04.89.04.56.50

@ mda06.fr

MDPH 04

✉ Immeuble François

1

4 Rue de la Grave

04000 Digne-les-Bains

☎ 04.92.30.09.90

@ contact@mdph04.fr

Lundi au Vendredi de 9h à
de 14h à 17h

Pour les personnes sourdes ou malentendantes : <https://app.acce-o.fr/client/alpes-haute-provence>



ENSEIGNANTS REFERENTS HANDICAP

Missions

- Organiser les Equipes de Suivi de Scolarisation (ESS), les mener
- Coordonner les aménagements scolaires des élèves en situation de handicap
- Aider les équipes pédagogiques (enseignants, directeurs, AESH, périscolaire...) dans la mise en place des aménagements
- Soutenir et accompagner les familles dans le montage du dossier MDA, dans la mise en place des orientations médicales et scolaires
- Informer les partenaires (famille, enseignants...) sur les différents types de structures de façon experte

✉ Chantal GRAZZI : ersh.14@ac-nice.fr pour le 06

• **Coordonnateur Accueil spécifique des accueils petite enfance et enfancejeunesse d'Alpes d'Azur**

Communauté de Communes Alpes d'Azur (06 - Alpes Maritimes)

CPTSH3VE

Communauté Professionnelle Territoriale de Santé

Haute Vallée du Var, de la Vaire et de l'Estéron



Missions

- Ecoute/conseil et accompagnement des familles
- Accompagnement des familles pour le montage des dossiers (MDPH, PCO, RESODY, CERTA, ...)
- Travail en collaboration avec l'éducation Nationale (participation aux ESS (Equipe de suivi de scolarité), transmission, lien, partage de matériel)
- Mise en place de temps de formation à l'attention des agents d'encadrement
- Aménagement des espaces au sein des accueils
- Propositions de jeux adaptés,
- Soutien auprès des équipes encadrantes
- Travail avec les différents partenaires liés à la thématique

Sabrina CALLEMEIN

☎ 07.63.14.71.00

@ scallemein@alpesdazur.fr



CENTRES SOCIO-CULTURELS

Missions:

- Accueil et accompagnement des enfants et familles pour l'éveil, le développement et la sociabilisation des enfants et leurs familles
- lieu d'écoute et d'accueil inconditionnel, soutien à la parentalité
- Accompagnement des démarches administratives

Rompres les isolements en milieu rural par des temps :

- Animation (cafés participatifs, accueils de loisirs, ateliers intergénérationnels)

- **L'EPI**

☒ 25 place de la Provence, 06470 Guillaumes Alexandra VERDE ☎
04.93.02.08.67



- **Le CEPAGE**

☒ 1 av Miss Pell, accueil place Adolphe Conil, 06260 Puget-Théniers

☎ 04.93.03.31.15 ou 07.67.99.37.58

@ contact@foyer-rural-cepage.com



CPTSH3VE

Communauté Professionnelle Territoriale de Santé
Haute Vallée du Var, de la Vaire et de l'Estéron



- **Bulles d'aires**

☒ Roquesteron & itinérance sur le bassin de l'Estéron

Lieu d'accueil Enfants-Parents

☎ 04.93.02.42.40 ou 06.75.92.13.05

<https://bulledaires.org/index.php>



- **Espace Services Jeunesse**

Vallées Alpes Azur Jeunes Puget-Théniers

Pour les jeunes du territoire de 6 à 25 ans et leurs familles

Missions:

- Ecoute active en matière d'orientation scolaire, universitaire et d'insertion professionnelle
- Accompagnement des personnes en situation de handicap au travers des dispositifs d'assistance au projet de vie et d'appui ressources environnement
- Appui aux démarches administratives des téléservices et des plateformes d'orientation
- **Bilan cognitif** avec un psychologue de l'Education Nationale

☒ 17 Prom. René Maurin, 06260 Puget-Théniers

☎ 04.93.05.20.21

@ vallees-alpes-azur-jeunes@ac-nice.fr



- **La Maison du Département Itinérante**

Mission:

- Faciliter les démarches administratives

☒ Permanences dans les communes de Puget-Théniers, Touët-sur-Var, Valberg, Villars-sur-Var et Roquestéron

☎ 06.65.14.51.69 ~ 07.88.05.85.28 ~ 07.88.29.40.35

@ mdd_itinerante@departement06.fr

- **France Services**

Missions:

- Ecoute/conseil et accompagnement des familles
- Accompagnement des familles pour le montage des dossiers (MDPH, PCO, RESODYS, CERTA, ...)

☒ 54 Place du Germe, 04240 Annot

☎ 04.92.30.07.90

@ france.services@ccapv.fr

CPTSH3VE

Communauté Professionnelle Territoriale de Santé

Haute Vallée du Var, de la Vaire et de l'Estéron



- **Coordination CPTS H3VE**

Missions:

- Coordonner le parcours enfance en lien avec le Projet de Santé de la CPTS
- Organiser des rencontres parents-professionnels (informer, aider à l'orientation, sensibiliser)

☎ 07.67.46.63.74 @ vcecchetti@h3ve.fr

- **RESODYS**

Missions:

- Dispositif spécifique régional d'appui à la coordination
- Accompagne les familles dans le parcours diagnostique des troubles d'apprentissages sévères et persistants, pour des enfants et adolescents âgés de 6 à 20 ans
- Dispositif porté par l'association Neurodys PACA

Virginie LUTUN

☎ 07.81.26.55.73

@ resodys.alpesmaritimes@neurodyspaca.org

@ Neurodys PACA

Valérie DOMINSKI

☎ 07.45.10.42.31



Identidys - L'échelle d'aide au repérage des troubles Dys (en ligne)

- **Les PCO : Plateformes de Coordination et d'Orientation**

Qu'est-ce qu'une plateforme de coordination et d'orientation ?

L'objectif d'une telle plateforme est de permettre à l'enfant de bénéficier, gratuitement et sans retard, d'un parcours de soins comprenant : des bilans spécialisés permettant d'établir un diagnostic fonctionnel précisant le ou les troubles repérés ; le démarrage des interventions rééducatives nécessaires ; des aménagements de sa scolarité.

Missions:

- Repérage précoce des Troubles du Neurodéveloppement (TND)
- Informer, accompagner les familles et structures qui accueillent l'enfant
- Proposer et accompagner un diagnostic
- Coordonner le parcours de l'enfant
- Financer les interventions précoces sans avance de frais (Forfait)

PCO 06**PCO 04**

0 à 11 ans	0 à 6 ans	7 à 12 ans
☑ Dossier en pdf ou en ligne ☎ 04.22.13.27.64 (Pôle Est) @ secretariat.pco@lenval.com s://lenval.org/pco	Mme. ABBAS ☎ 06.85.47.63.03 @ www.ari.asso.fr	Mme.LEGRAND ☎ 06.14.74.15.93 @ pco7-12@apajh04.fr www.apajh04.fr

- **Centre Médico-Psychologique (CMP) de Saint Martin du Var (06)**

Mission :

- Prise en soin pluridisciplinaire: psychologue, pédopsychiatre, assistante sociale
- ☑ 19 avenue Pasteur, Salle Langevin, 06670 St-Martin-du-Var
- ☎ 04.97.07.05.79
- @ cmp.parc@lenval.com @ https://lenval.org/

- **Service d'Education Spéciale et de Soins à Domicile – SESSAD de l'AFPJR (06)**

- Accompagnement des enfants et jeunes de 6 à 20 ans présentant une déficience intellectuelle, avec ou sans troubles associés (sur notification MDA)
- Coopération avec la famille, l'école et les partenaires
- Intervention précoce dans la haute vallée du Var et l'Estéron ☑ Soutien à la scolarité et à l'insertion professionnelle
- ☑ 390 route de Gattières, 06640 Saint-Jeannet
- ☎ 04.92.11.20.18
- @ sessad@afpjr.org



- **Pôle de Compétences Prestations Externalisées - APAJH (04)**

Saisi par la Cellule de Veille des situations critiques de la MDPH 04, le PCPE propose :

- Une évaluation des besoins de la personne réalisée avec la personne et son entourage
- Il coordonne des acteurs institutionnels, libéraux et/ou intervenants à domicile
- Il vise à favoriser l'inclusion en sollicitant les services et acteurs du droit commun
- L'accompagnement est temporaire la limite étant assurée par la notification de la CDAPH qui peut être renouvelé selon les besoins (3 à 6 mois)
- ☎ 04.92.31.34.02
- @ pcpe@apajh04.fr

- **CE2P : Centre d'Évaluation Pédiatrique du Psychotraumatisme**

- équipe pluridisciplinaire spécialisée et expérimentée sur l'évaluation et la PEC du psychotraumatisme en population pédiatrique.

CPTSH3VE

Communauté Professionnelle Territoriale de Santé
Haute Vallée du Var, de la Vaire et de l'Estéron



– **actions** : accueil, information, diagnostic, évaluation, PEC, ateliers thérapeutiques, recherche, formation, conseil, orientation et expertise auprès des enfants et des familles ayant vécu un psychotraumatisme, ainsi que des professionnels impliqués.

– **Quand ?** cellule d'urgence médico-psychologique, suite au psychotraumatisme.

☎ 04.92.03.00.66

@ <https://lenval.org/pedopsychiatrie/services-specialises/>

COMMUNAUTE 360

– Informer et à accompagner les aidants familiaux et les proches aidants pour le département des Alpes de Haute-Provence

– Accueil, écoute, évaluation et orientation

– Agencement de solutions, propositions de répit

☎ 0 800 360 360 (*Numéro vert gratuit*)

- **Conseil départemental des Alpes de Haute-Provence (04)**

PROTECTION MATERNELLE ET INFANTILE (PMI)

Missions :

– Suivi des enfants âgés de 0 à 6 ans (dont psychologue)

– Information sur le mode de garde

– Ateliers massages et portage bébé

– Bilan de santé dans les écoles

☑ Place de Verdun, 04170 Saint-André-les-Alpes

☎ 04.92.89.10.23

☑ 54 Place du Germe – le campus, 04240 Annot

☎ 04.92.30.07.90

- **Centre Médico-social**

Missions:

– Ecoute, aide

☑ Annot (antenne)

☎ 04.92.30.07.90

CPTSH3VE

Communauté Professionnelle Territoriale de Santé
Haute Vallée du Var, de la Vaire et de l'Estéron





Les professionnels conventionnés CPAM

- Pédiatres

Centre De Santé de Puget-Théniers

Consultation bimensuelles

☎ 04.93.05.32.63

@ <https://www.doctolib.fr/centre-de-sante/puget-theniers>

- Orthophonistes

Missions:

- Prévention
- Évaluation et traitement des difficultés ou troubles du langage oral et écrit et de la communication / des fonctions oro-myo-faciales / des autres activités cognitives dont celles liés à la phonation, à la parole, au langage oral et écrit, à la cognition mathématique chez l'enfant, l'adolescent, la personne adulte ou vieillissante.

Céline DOZOL

✉ Guillaumes

☎ 04.93.05.76.06

Nadia TRAMALONI-MAURIN

✉ Villars-sur-Var

☎ 06.59.95.52.31

Patricia MALQUARTI

✉ Roquesteron ☎ 04.93.02.09.55

- *PPSO: Plateforme de Prévention et Soins en Orthophonie* : <https://www.ppsso-asso.org>
- *Allo Ortho: faire le lien entre les parents, les aidants, les patients et les orthophonistes:* <https://www.allo.ortho.com>
- **Inscription Liste d'Attente Commune** : <https://www.inzee.care>

☒ *Fédération Nationale des Orthophonistes Prévention INFOS*) :

<https://www.fno-prevention-orthophonie.fr>

Bus santé 04 : bilan d'orthophonie selon tournée

03 10 45 63 66 / cpts-hpvma.site-sante.fr

Rdv sur : <https://hocoia.app/welcome?theme=verdon>

Les professionnels pris en charge sur critères (conditions à remplir, cf réseaux)

- Psychomotricienne

Missions:

CPTSH3VE

Communauté Professionnelle Territoriale de Santé

Haute Vallée du Var, de la Vaire et de l'Estéron



- Evaluation et rééducation, soutenir le développement de l'enfant par une approche globale (psycho-corporelle, sensori-motrice et cognitivo-émotionnelle)
- Enfants en difficultés motrices, graphiques, de régulation tonique, d'attention et d'organisation, de gestion des émotions et fragilité de l'image/estime de soi

Vanessa CECCHETTI

Conventionnée PCO 04, PCO 06, Neurodys PACA

Spécialité : Thérapie avec l'animal

✉ Puget-Théniers, écoles

☎ 06.77.43.09.67

ü <https://www.psychomotricitevalleeduvar.fr/>

- Psychologues

Anne-Laure RAYBAUD

Neuropsychologue

Neurodys PACA

✉ Cabinet médical de Beuil

☎ 06.51.67.16.41

@ www.psychologueneuropsychy.fr

Olivier LENOIR

Docteur en Psychologie

Dispositif « Mon psy »

✉ Puget-Théniers

☎ 04.[93.84.19.72](tel:0493841972)

☎ 06.61.22.19.72

@ <https://www.doctolib.fr>

Marie LHERMITE

Psychologue clinicienne

Psychothérapeute

Dispositif « Mon psy »

✉ Annot

☎ 07.87.64.01.47

Les professionnels non conventionnés

- Educatrice/eur spécialisé/e

Marion GUILLAUME

Enseignante de formation, Orthopédagogue (Villars et Touet-sur-Var)

- Soutenir les enfants / adolescents en difficulté
- Bilan / suivi, stratégies d'aide à l'apprentissage
- Favoriser l'autonomie et la motivation pour apprendre

☎ 07.49.75.39.25

@ mg.orthopedagogie@gmail.com

@ <https://rdvlive.fr/prise-rdv/marion-guillaume/>

Audrey MONREALE

Educatrice spécialisée, TED à domicile

☎ 06.77.36.16.73

@ tedadomicile@yahoo.fr

Intervention dans le département des Alpes Maritimes, Var et Hautes Alpes

CPTSH3VE

Communauté Professionnelle Territoriale de Santé

Haute Vallée du Var, de la Vaire et de l'Estéron



M'tA Bulle

- Accompagnement éducatif personnalisé avec un développement/maintien des compétences cognitives, sociales, d'autonomie, de communication...
- Accompagnement spécifique TSA (ABA, PECS, Habiletés sociales, sensorialité, évaluation...)
- Soutien et guidance parentale

Alexandra BONURA

☎ 06.27.45.48.91

@ mtabulle@yahoo.com

Manon COLDEFY

☎ 07.49.45.09.96



Olivia Sessa

- Accompagnement à domicile pour enfants et adultes en situation de handicap, activités éducatives

- soutenir le quotidien, développer l'autonomie
- accompagner les familles, répit
- accompagnement spécialisée TSA

☎ 06.17.17.46.85

@ olivia.sessa@etik.com

- Psychologues

Missions:

- Accueil d'enfants/ d'adolescents, de familles : états dépressifs, troubles du sommeil et du comportement, conduites addictives, puberté et adolescence, maux infantiles, deuils et maladies...
- Psychothérapies individuelles, familiales et/ou soutien psychologique

Olivier LENOIR

Docteur en Psychologie

Accompagnement des adolescents, analyse de pratiques professionnelles

☑ Puget-Théniers

☎ 04.93.84.19.72 ou 06.61.22.19.72

@ <https://www.doctolib.fr/psychologue/puget-theniers/olivier-lenoir/>

Marie LHERMITE

Psychologue clinicienne, Psychothérapeute

☑ Annot

☎ 07.87.64.01.47

Anne-Laure RAYBAUD

Psychologue spécialisée en TCC et neuropsychologie

☑ Cabinet médical de Beuil

CPTSH3VE

Communauté Professionnelle Territoriale de Santé

Haute Vallée du Var, de la Vaire et de l'Estéron



☎ 06.51.67.16.41

@ www.psychologueneuropsychy.fr

Marie-Luce ROLLIN

Psychologue spécialisée en clinique du couple et de la famille

✉ Guillaumes, Puget-Théniers, Roquesteron

☎ 04.93.98.50.15

- Thérapeutes

Missions:

- Accompagnement des enfants, adolescents, adultes
- Accueillir la parole et les ressentis personnels et émotionnels du patient
- Isoler la problématique émotionnelle et les conséquences psycho-corporelles

Nathalie EHRHART

Psycho Analyste Clinicienne, Art Thérapeute

Praticienne PNL et Hypnose

✉ Rue Jean Mineur, le Piazza B, 06470 Valberg

☎ 06.38.21.15.57

Marie-Josèphe ETIENNE

Méditation, Relaxation, Massage, Tai chi chian, Qi gong

✉ 6 rue Jean Mineur, 06470 Valberg

☎ 06.15.57.70.36

@ mariejo.etienne@free.fr

Pascale KLEIN

Psychothérapeute, Sophrologue, Danse thérapeute, Hypnothérapeute

Travail sur soi, états dépressifs, troubles du sommeil et du comportement, conduites addictives, puberté, maux du nourrisson, deuils et maladies...

✉ Entrevaux

☎ 06.63.83.91.47

@ klein.pascale06@gmail.com

Delphine POINT

Maître praticienne en méthode NERTI et éducatrice spécialisée

Libérations émotionnelles de chocs traumatiques et gestion des émotions

✉ Villars-sur-Var

☎ 07.49.11.56.87

@ <https://www.delemotion.com>

CPTSH3VE

Communauté Professionnelle Territoriale de Santé

Haute Vallée du Var, de la Vaire et de l'Estéron



Vanessa POURCHIER

Sophrologue, Réflexologue

✉ 14 rue Alexandre Bottin, 06260 Puget-Théniers

☎ 06.13.13.12.38

@vansoflex@gmail.com ou Vansoflex.fr



ASSOCIATIONS

- **AFCCC 06 : Association Française des Centres de Consultation Conjugale**

Missions :

- Consultations psychologiques individuelles
- Consultations psychologiques familiales
- Soutien à la parentalité

✉ Locaux du Cépage, de l'EPI, MSP Roquesteron

@ <https://afccc-nice.fr/>

- **LOUBARUT : Association locale**

Missions :

- Soutenir les enfants présentant un TDA/H ainsi que leurs familles
- Informer, sensibiliser et actions solidaires locales
- Connaître des troubles de l'attention, contre l'isolement
- Soutient les projets d'inclusion, bien-être et accompagnement
- Récolte des fonds pour du matériel adapté, actions de sensibilisation et des initiatives

solidaires au bénéfice des enfants concernés.

@ <https://www.facebook.com/share/18A5DrYuug/?mibextid=wwXlfr>



- **HPI-Multi : Une aide aux Intelligences Multiples**

Missions : faire émerger nos multiples intelligences.

- conférences, ateliers et sorties en famille.
- Informer, orienter les parents vers des professionnels de santé et les accompagner dans la compréhension des spécificités de leurs enfants y compris pour l'éducation.

- membre du réseau France TND.

✉ Nice et alentours

@ <https://assohpimulti06.com/> et mail asso.hpi.multi@gmail.com



CPTSH3VE

Communauté Professionnelle Territoriale de Santé
Haute Vallée du Var, de la Vaire et de l'Estéron



- **DYS'SOLUTIONS FRANCE 06 (DSF06)**

Missions :

- Accompagnement des familles avec enfants, jeunes adultes DYS, TDAH, HPI
- vers la MDA pour la constitution des dossiers
- vers l'éducation nationale pour le parcours scolaire

☑ Permanence tous les premiers dimanche matin de chaque

mois

Salle Espérance, av Antony Fabre, 06260 Villeneuve Loubet

☎ 07.83.09.80.53 @ contact@dys-solutions-france.org

@ <https://www.facebook.com/dys.solutions.france/>



- **Association Suicide et Mal-être de l'Adolescent (ASMA)**

Mission:

- Prévention suicide des adolescents, Lien réseau « au secours »

☑ Alpes de Haute Provence

@ <https://www.asma.care/espace-professionnel-42>

☎ **3018** (numéro d'urgence) et **3114** (numéro prévention suicide, possible sms)

- **Prévention de l'Obésité de l'Enfant (ObEP PACA)**

Mission :

Prévention et prise en charge du surpoids et de l'obésité de l'enfant et de l'adolescent, en région PACA. Financée par l'Agence Régionale de Santé

Lieu : Partenaire avec LENVAL

☎ 06.60.15.79.09 @ cso@chu-nice.fr <https://www.ceronpaca.fr/surpoids-de-lenfant/>